



SCALINA



SCHWARZWILD AUDIO® - Ein neuer Name in der Audiowelt, eine alte Leidenschaft für Musik und Audiosysteme. SCHWARZWILD steht für unkonventionelle Lösungen, aber auch für traditionsbewusste Handwerksqualität. Jahrzehntelange Erfahrungen als Musiker und in der Planung von medientechnischen Systemen mündeten in der Entwicklung eines modularen Audiosystems, das in seiner Flexibilität und ästhetischen Anmutung seinesgleichen sucht.

SCALINA

SCALINA® - Scalable Line Array

Grenzenlose Flexibilität und Skalierbarkeit zeichnen diese neuartige Serie von Audio-komponenten aus. Clevere und robuste integrierte Steckkontakte machen interne Lautsprecherverkabelungen überflüssig - just stack and play!

Einzigartig ist die Möglichkeit, beliebige 19"-Rackkomponenten nahtlos in das Systemdesign zu integrieren. So können maßgeschneiderte Lösungen für nahezu jede Aufgabenstellung auf einfachste Weise umgesetzt werden.

Die Benutzerfreundlichkeit, das elegante und unaufdringliche Design sowie die grenzenlosen Kombinations- und Erweiterungsmöglichkeiten setzen in vielen Bereichen neue Maßstäbe.



System-Beispiel

„Mono Small“

- 1 Stk. 4x3 Mid-High-Module
- 1 Stk. Spc25 Spacer
- 1 Stk. 2x8 Bass
- 1 Stk. RS5 Rack Speaker
- 1 Stk. CnPM Connection Plate
- DSP-Endstufe, Mixer, Covers



System-Beispiel

„Mono Large“

- 2 Stk. 12x3 Mid-High-Module
- 1 Stk. 1x15 Bass
- 1 Stk. RS5 Rack Speaker
- 1 Stk. CnPM Connection Plate
- DSP-Endstufe, Mixer, Covers



System-Beispiel „Mono extendable“

- 1 Stk. 12x3 Mid-High-Module
- 1 Stk. Spc15 Spacer
- 1 Stk. 2x8 Bass
- 1 Stk. RS5 Rack Speaker
- 1 Stk. CnPM Connection Plate
- DSP-Endstufe, Mixer, Covers



- 1 Stk. 12x3 Mid-High-Module
- 1 Stk. Spc20 Spacer
- 1 Stk. 1x15 Bass
- 1 Stk. CnPS Connection Plate
- Covers

Basis jedes SCALINA® Setups ist eine sogenannte Connection Plate, auf die alle weiteren Komponenten gestapelt werden.

Die *Connection Plate Mains* ermöglicht die 230 V Versorgung von aktiven 19" Komponenten via PowerCon™-Steckern.

Die *Connection Plate Speaker* sorgt für den verwechslungssicheren Anschluss aller SCALINA Lautsprecherkomponenten an externe Verstärker bzw. Ampracks.

Rack Mains dienen zur Aufnahme von Verstärkern und weiteren 19"-Komponenten für separate Verstärkertopologien.

Rack Speaker schließlich ermöglichen den Aufbau von einzigartigen Stand-Alone-Systemen, die sich in wenigen Augenblicken

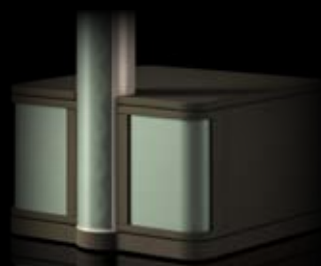
aufbauen lassen und dabei in ihrer Klangqualität „großen“ Anlagen mit vielen separaten Komponenten ebenbürtig sind.

SCALINA® Audiokomponenten lassen sich auf Wunsch in vielfältiger Weise an unterschiedlichste Anforderungen anpassen.

Farbgebung im Corporate Design, Sonderabmessungen und nahezu alle erdenklichen Oberflächen für perfekte Integration in die Architektur, „geht nicht gibt's nicht“ ist hier die Devise. Durch intensive Zusammenarbeit mit hochkarätigen Partnern in der Region können auch die ausgefallensten Sonderwünsche zeitnah und mit überschaubaren Zusatzkosten umgesetzt werden.



Farb-Beispiel 1



Farb-Beispiel 2



Farb-Beispiel 3

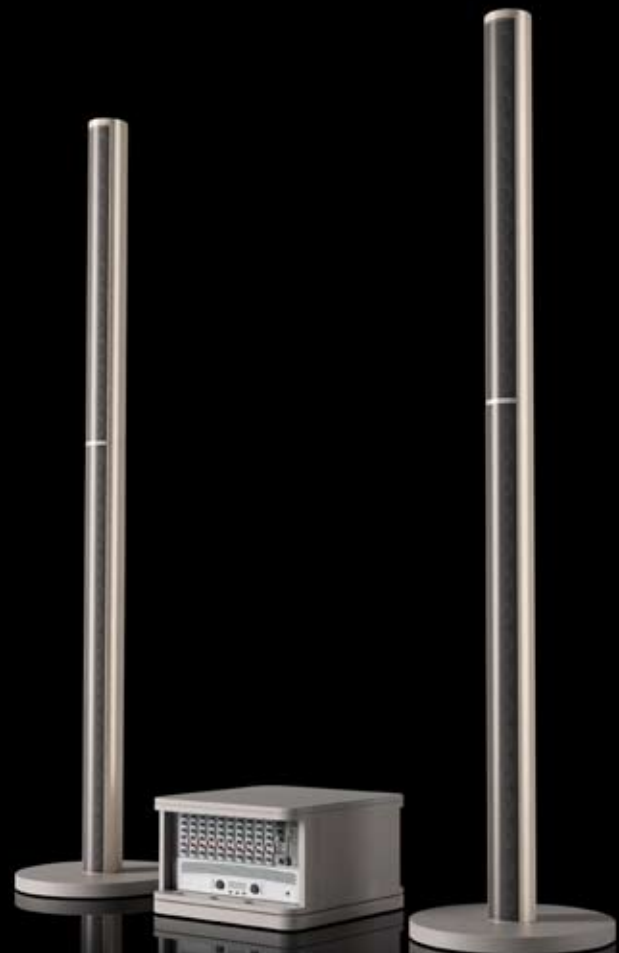


Farb-Beispiel 4



System-Beispiel „Stereo Large“

2 Stk. 12x3 Mid-High-Module
 2 Stk. 16x3 Mid-High-Module
 4 Stk. 1x15 Bass
 1 Stk. RM5 Rack Mains 5 HE
 2 Stk. CnPS Connection Plate Speaker
 1 Stk. CnPM Connection Plate Mains
 DSP-Endstufen, Cover Plates, Cover Modules



System-Beispiel „Speech Large“

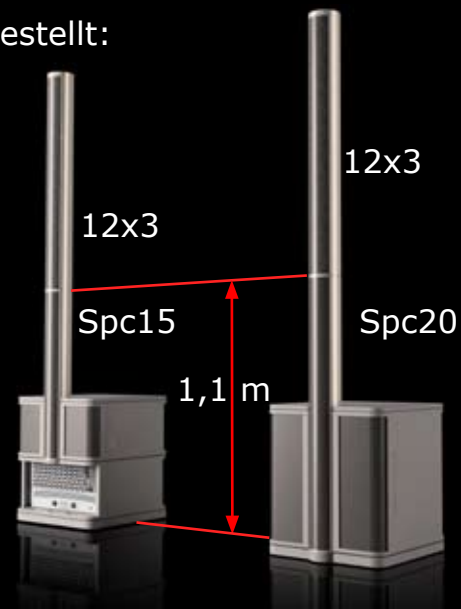
2 Stk. 12x3 Mid-High-Module
 2 Stk. 16x3 Mid-High-Module
 2 Stk. StS Stand Speaker
 1 Stk. RM5 Rack Mains 5 HE
 1 Stk. CnPM Connection Plate Mains
 DSP-Endstufe, Mixer, Cover Plate, Cover Modules

Die SCALINA® Mittel-Hochton-Säulen sorgen für die perfekte Übertragung der klanglichen Informationen in den Raum, auch bei problematischen akustischen Verhältnissen.

Die Zylinderwellencharakteristik der Systeme sorgt für dramatisch reduzierte Reflexionen von Decke und Boden sowie eine gleichmäßigere Lautstärkeverteilung über die Tiefe der Hörfläche. Das transparente und unaufdringliche Klangbild überzeugt auch die kritischsten Hörer.

Mittels einer cleveren Kupplung lassen sich mehrere Säulen im Handumdrehen mechanisch und elektrisch zu einer homogenen und ultrastabilen Einheit verbinden.

Die SCALINA® Spacer rücken die Mittel-Hochton-Säulen im Bedarfsfall in die akustisch optimale Position. Sieben Standardlängen erlauben die unterschiedlichsten Systemkonfigurationen. Das gleiche Kupplungsprinzip sorgt auch hier für eine einfache und stabile Verbindung. Die Längen der Spacer-Elemente orientieren sich an den Höhen der Racks und Basslautsprecher. Somit ist auch bei asymmetrischen Setups immer eine identische Gesamthöhe und somit ein harmonischer optischer Eindruck umsetzbar. Dies ist beim System-Beispiel *Mono Extendable* exemplarisch dargestellt:



Lautsprecher

16x3

134,2 cm x ø 12,5 cm
320 W RMS, 8 Ohm



12x3

101,4 cm x ø 12,5 cm
240 W RMS, 10 Ohm



8x3

68,6 cm x ø 12,5 cm
160 W RMS, 16 Ohm



4x3

35,8 cm x ø 12,5 cm
80 W RMS, 32 Ohm



Lautsprecher

Spacer

12x3NM

154,4 cm x ø 12,5 cm
240 W RMS, 6 Ohm
(ohne Abbildung)



Spacer

Spc5

26,5 cm



Spc10

53,0 cm



Spc15

79,5 cm



Spc20

106,0 cm



Spc25

132,5 cm



Spc30

159,0 cm



Spc35

185,5 cm



Die SCALINA® Basslautsprecher sorgen für das mechanische und akustische Fundament.

Die dreiviertelkreisförmige Aufnahme an der Vorderseite sorgt für sicheren, stabilen und spielfreien Halt der Mittel-Hochton-Säulen und ggf. Spacer.

Durch diese einfache und smarte Lösung ist eine spielend leichte horizontale Ausrichtung der Lautsprechersäulen möglich.

Die durchgehende Führung gewährleistet maximale mechanische Stabilität und ermöglicht es, bis zu vier Basslautsprecher aufeinander zu stapeln, ohne die vertikale Position der Mittel-Hochton-Säule zu verändern.



Die Zuführung des Lautsprechersignals kann beim Einsatz eines externen Verstärkerracks über die *Connection Plate Speaker* erfolgen.

Für Stand-Alone-Systeme mit minimalem Verkabelungsaufwand bietet sich das *Rack Speaker* an, welches den Leistungsverstärker, digitalen Signalprozessor zur Systemoptimierung sowie ggf. weitere 19"-Komponenten wie Mischpult, Funkempfänger, Zuspielgeräte und ähnliche enthalten kann.

Das *Rack Speaker* ist mit 5 oder 10 nutzbaren Höheneinheiten für einfachere oder komplexere Systemdesigns erhältlich. Im hinteren Bereich der Deckelplatte ist eine Fünffach-Steckdosenleiste montiert und an die Systemverkabelung angeschlossen, um die eingebauten Geräte auf einfachste Weise zu versorgen.

1x15 - Bass 1x15"

53,0 x 53,0 x 53,0 cm, 500 W RMS, 8 Ohm



CnPS - Connection Plate Speaker

53,0 + 3,0 x 53,0 x 3,5 cm

2x8 - Bass 2x8" (2x8NM ohne Abb.)

53,0 x 53,0 x 26,5 cm, 300 W RMS, 16 Ohm (2x8NM 4 Ohm)



RS5 - Rack Speaker 5 RU (auch in 10 RU)

53,0 +3,0 x 53,0 x 26,5 cm (53,0 cm)

Für die reine Aufnahme von 19"-Komponenten ohne interne mechanische und elektrische Verbindung ist das Rack Mains konzipiert. Die Zuführung der 230 V Versorgungsspannung erfolgt hierbei über die *Connection Plate Mains*. Beim Aufeinanderstapeln mehrerer Rack Mains wird die Versorgungsspannung durch den integrierten Steckkontakt automatisch durchgeschleift. Auch hier gibt es eine Fünf-fach-Steckdosenleiste zur Versorgung der eingebauten Geräte.

Zur optischen Abdeckung der Basslautsprecher und Racks sind Cover Plates erhältlich. Diese gibt es als *Cover Plate Speaker* mit dem Ausschnitt für die Spacer und Mittel-Hochton-Säulen und als *Cover Plate Mains* ohne diesen Ausschnitt.

Analog gibt es zum optischen Abschluss der Mittel-Hochton-Säulen das *Cover Module*, um das elegante Erscheinungsbild des Gesamtsystems abzurunden.

Die Mittel-Hochton-Säulen können für Sprachbeschallungsaufgaben und Hintergrundmusik auch ohne Basslautsprecher eingesetzt werden. Hierfür wurde der Stand Speaker konzipiert, die Anschluss-Stecker verschwinden hier komplett in einer Fräsung auf der Unterseite.

Mit dem *Connection Module* schließlich ist ein elektrischer Anschluss der Säulen bei „fliegender“ Montage - z. B. im Rig - möglich.

Das *Ribbon Tweeter Module* sorgt im Bedarfsfall mit einem High-End-Bändchen-hochtöner für eine Veredelung der allerhöchsten Brillianzen. Dies ist gerade bei der Wiedergabe von akustischer Musik das Sound-Sahnehäubchen.



1xRT - 1x Ribbon Tweeter Module



RM5 - Rack Mains 5 RU (auch in 10 RU)

53,0 x 53,0 x 26,5 cm



CvMd - Cover Module (gedreht 180°)



CnMd - Connection Module (von hinten)



StS - Stand Speaker ø 53,0 cm x 4 cm



CnPM - Connection Plate Mains

53,0 x 53,0 x 3,5 cm



CvPS - Cover Plate Speaker 53,0 x 53,0 x 2 cm

CvPM - CoverPlate Mains ohne Ausschnitt
ist nicht abgebildet

SCHWARZWILD AUDIO

So schön kann laut!

„...Zusammen mit den Bässen wird das SCALINA-System so zu einer echten PA, aber mit HiFi-Klang...“

„...Die Messwerte sind sehr gut, beim Maximalpegel braucht man sich auch hinter größeren PA-Boxen nicht zu verstecken, und klanglich lässt das Scalina ebenfalls keine Wünsche offen...“

„...Fasst man die Erkenntnisse dieses Testberichts zusammen, dann ist das Scalina ein rundum gelungenes System...“

„...Das System ist äußerst solide und optisch ebenso unauffällig wie elegant. In Anbetracht der gebotenen Fähigkeiten und hohen handwerklichen Qualitäten, können die Preise als recht moderat bezeichnet werden. In jedem Fall eine gute Investition.“

Prof. Dr. Anselm Goertz
in Professional System 01/2016

SCHWARZWILD AUDIO®
Frank Näger
Grundmattstraße 5
77654 Offenburg Rammersweier
Telefon: +49 (0)781 919 72 89
Telefax: +49 (0)781 919 72 90
E-Mail: frank@schwarzwild-audio.de
Web: www.schwarzwild-audio.de